

Mgr. Marek Navrátil
vedoucí aplikovaného výzkumu
Centrum pro sexuální zdraví a intervence NUDZ

Příspěvek na Českou evaluační konferenci
13. 6. 2024



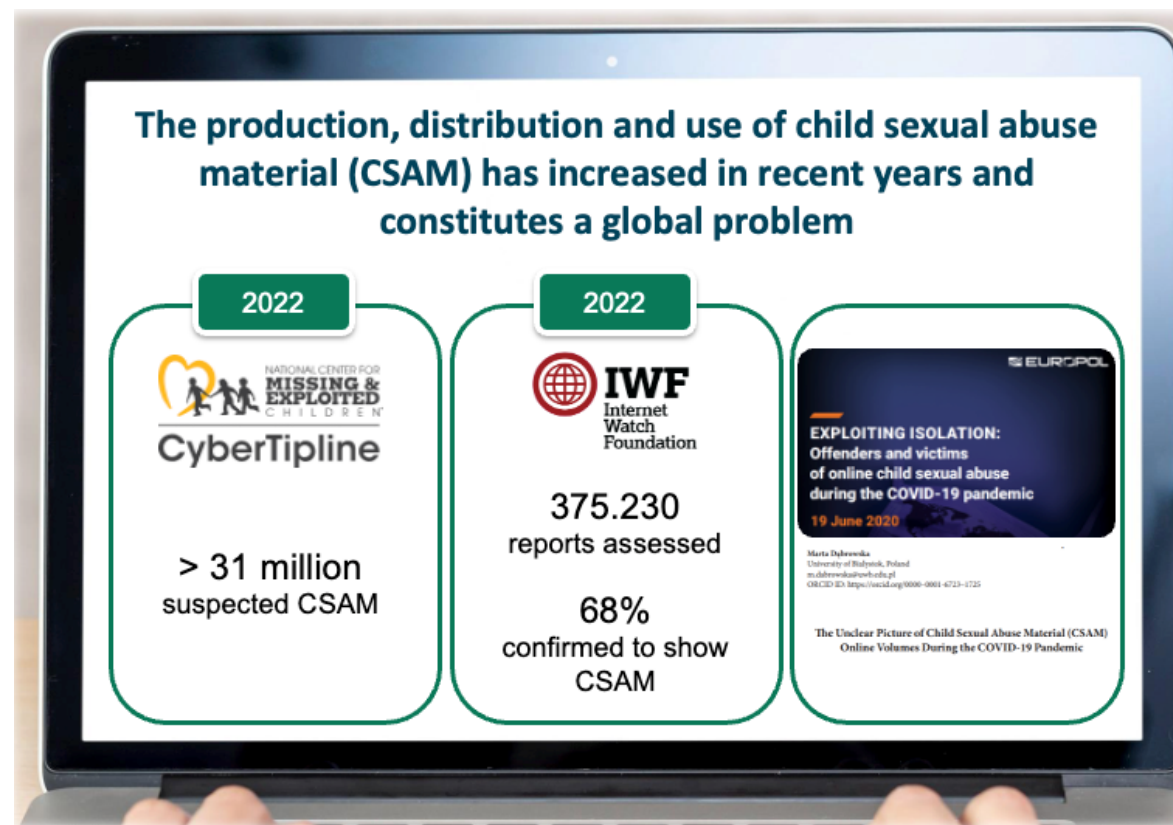
Hledání světla v temných vodách internetu:
evaluace projektů STOP CSAM a BRIDGE



Co-funded by
the European Union

Vymezení problému

- Užívání materiálů vyobrazujících sexuální zneužívání dětí (CSAM) dlouhodobě roste (*nebo se zvyšuje povědomí a reporting?*)
- Nástup digitálních intervencí nabízí prostor pro tvorbu preventivních opatření
- Otázka materiálů generovaných AI: etické a empirické dilema





Pozor

Obsah, který se pokoušíte vyhledat, může být pro vás nebo ostatní škodlivý.

Nemůžete za své pocity, můžete za své činy.

Pomůžeme vám zvládnout stres spojený s neobvyklými sexuálními touhami a představami. Nebuďte na to sami, jsme tu pro vás.

Program Parafilik: Profesionálně, anonymně a zdarma. Ozvěte se nám.

SexHelp Parafilik: 317 071 668

(po 09-21, út 09-17, st 13-21, čt 09-17, pá 13-17)

www.parafilik.cz

Projekt BRIDGE: Potýkáte se s problémem vyhledávání a konzumace dětské pornografie?

Online pomoc: www.iterapi.se/sites/bridge/lang/cs.

Služby jsou poskytovány v rámci Národního ústavu duševního zdraví.

Zneužívání a porušování našich [podmínek využívání služeb](#) bereme velmi vážně. Více informací najdete v našem [Centru důvěry a bezpečnosti](#).

Situace v ČR

- Statistiky užívání CSAM neznáme (work in progress)
- Kampaně na Pornhub a Amatéři.cz spuštěné díky NUDZ
- Web <https://stoponline.cz/cs/> pod hlavičkou CZ.NIC

STOP
ONLINE.CZ

Co víme o uživatelích CSAM?

2 dotazníková šetření na dark webu s 8 484 respondenty
(Insoll et al., 2021)



Source: Insoll, T., Ovaska, A., & Vaaranen-Valkonen, N. (2021). CSAM users in the Dark Web: Protecting children through prevention. *Suojellan Lapsia ry (Protect Children). ReDirection Survey Report.*

Rizikové faktory uživatelů CSAM z hlediska kontaktních SMTČ na dětech

- Mladší věk při prvním skutku
- Mužské pohlaví
- Antisocialita
- Deficity v intimitě
- Sociální deficity
- Kognitivní distorze
- Přístup k dětem
- Kriminální historie
- Užívání návykových látek
- Parafilie
- Kontakt s dalšími uživateli CSAM
- Silnější intenzita užívání CSAM
- Sledování extrémních CSAM

See: Seto et al. (2011). Contact sexual offending by men with online sexual offenses. *Sexual Abuse, 23*(1), 124-145.

Souběžná pilotáž dvou preventivních strategií

- Projekt **STOP CSAM**

- cílová skupina: aktivní uživatelé CSAM (DE, EN, CZ, ES, PT)
- zkoumání efektu chatové intervence z hlediska snižování konzumace CSAM
- sběr dat do září 2024
- vývoj AI asistenta pro terapeuty



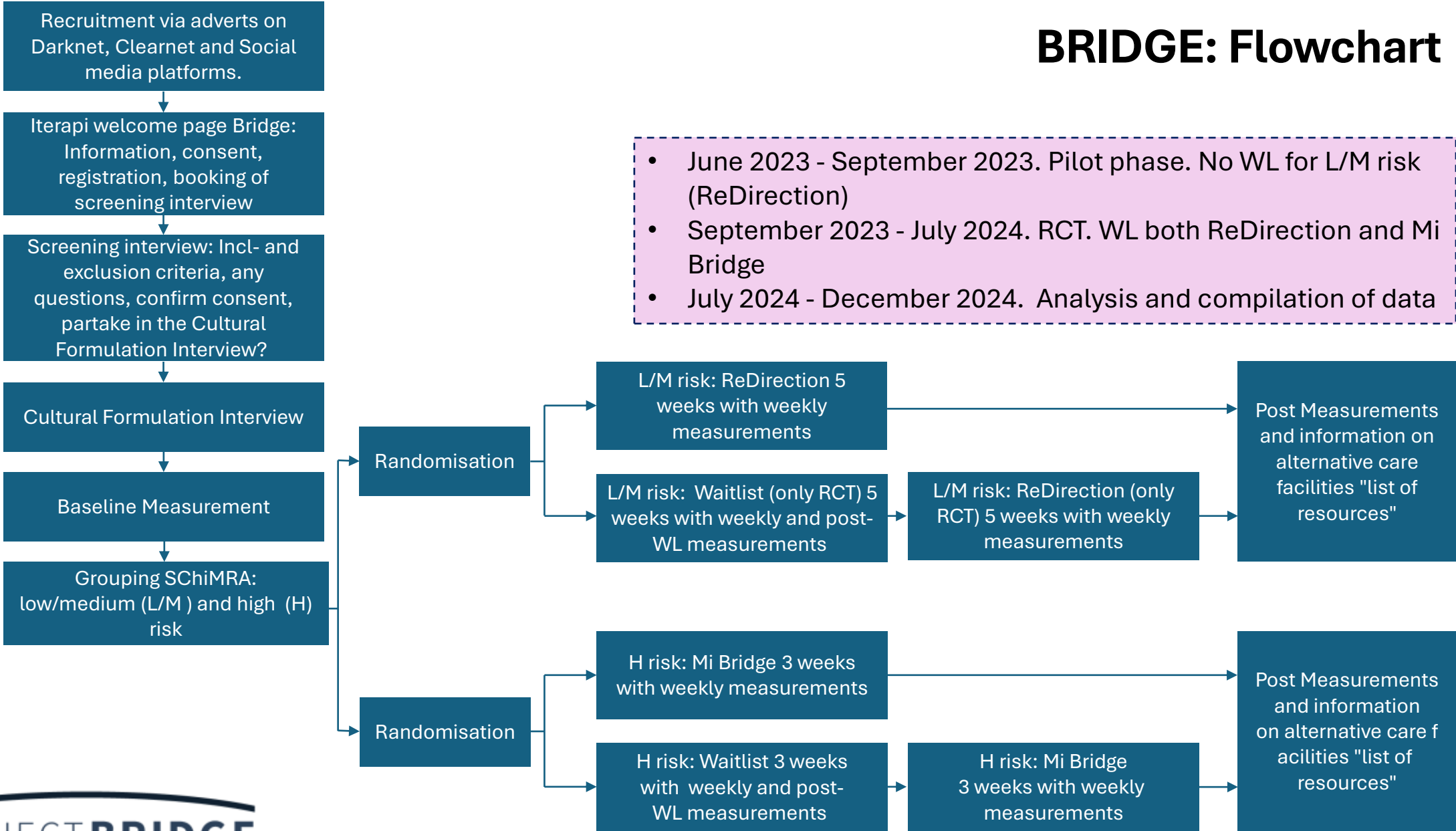
- Projekt **BRIDGE**

- cílová skupina: aktivní uživatelé CSAM (DE, EN, CZ, ES, SK, SE, FI)
- zkoumání efektu online motivačních rozhovorů z hlediska ochoty vyhledat odbornou pomoc
- sběr dat do července 2024

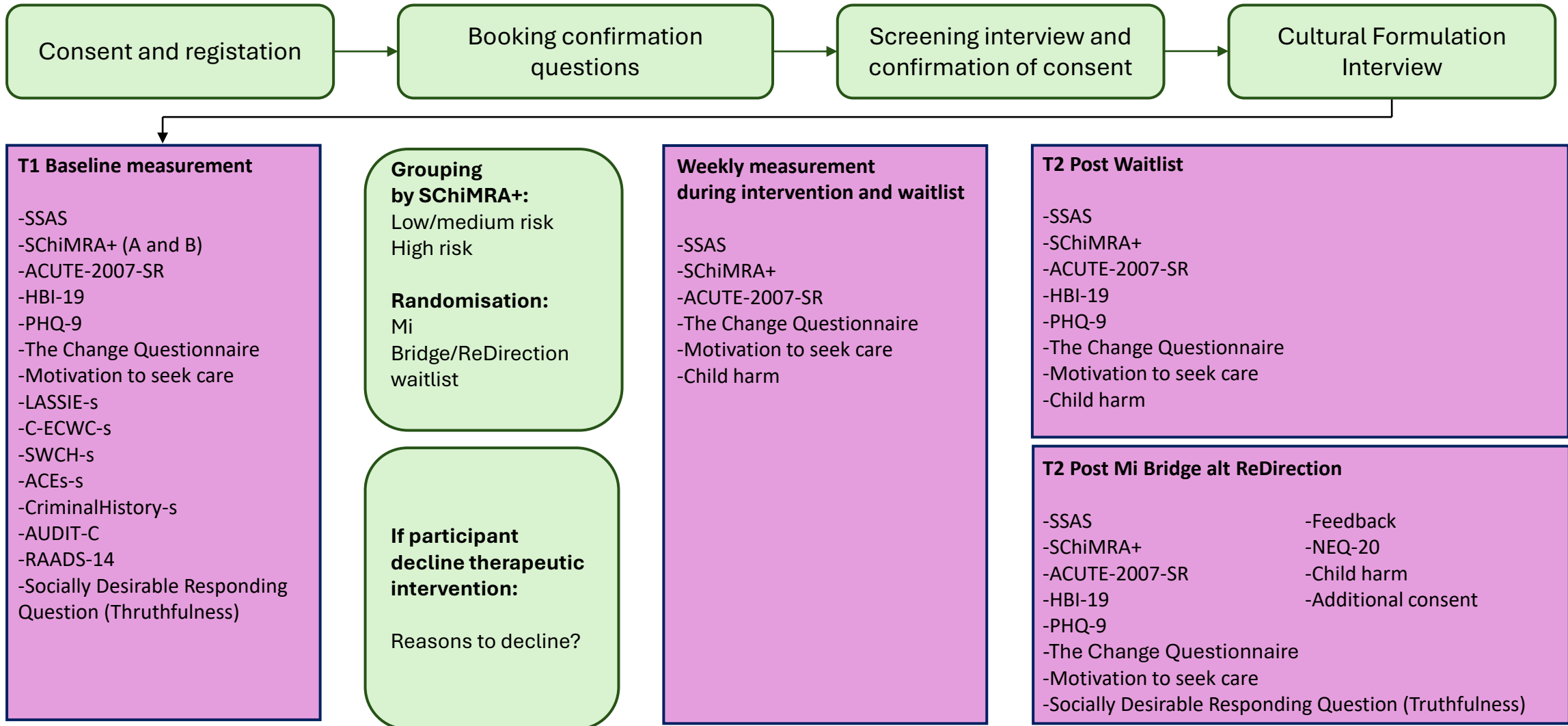


BRIDGE: Flowchart

- June 2023 - September 2023. Pilot phase. No WL for L/M risk (ReDirection)
- September 2023 - July 2024. RCT. WL both ReDirection and Mi Bridge
- July 2024 - December 2024. Analysis and compilation of data



BRIDGE: Dotazníky a rozhovory



STOP CSAM: popis intervence

Hlavní cíle standardní intervence o čtyřech sezeních

1

Pochopení vzorců chování účastníka a jeho rizikový model

2

Posílit účastníkovy schopnosti copingu a řešení problémů

3

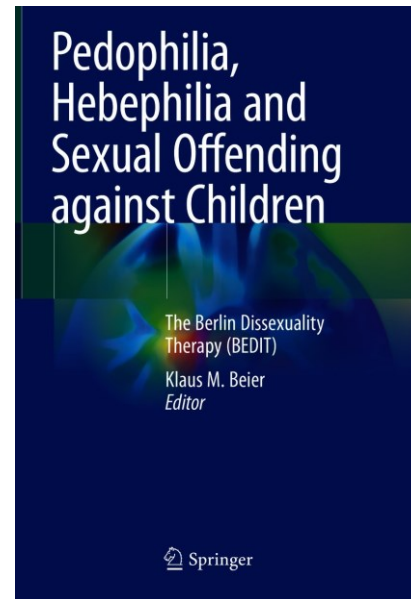
Podpořit účastníkovu přijetí sexuální preference a životního stylu orientovaného na hodnoty

4

Podpořit účastníka v tom, aby si vytvořil vlastní budoucnost a bezpečnostní plán

+2 additional

Příp. další témata dle potřeb účastníka

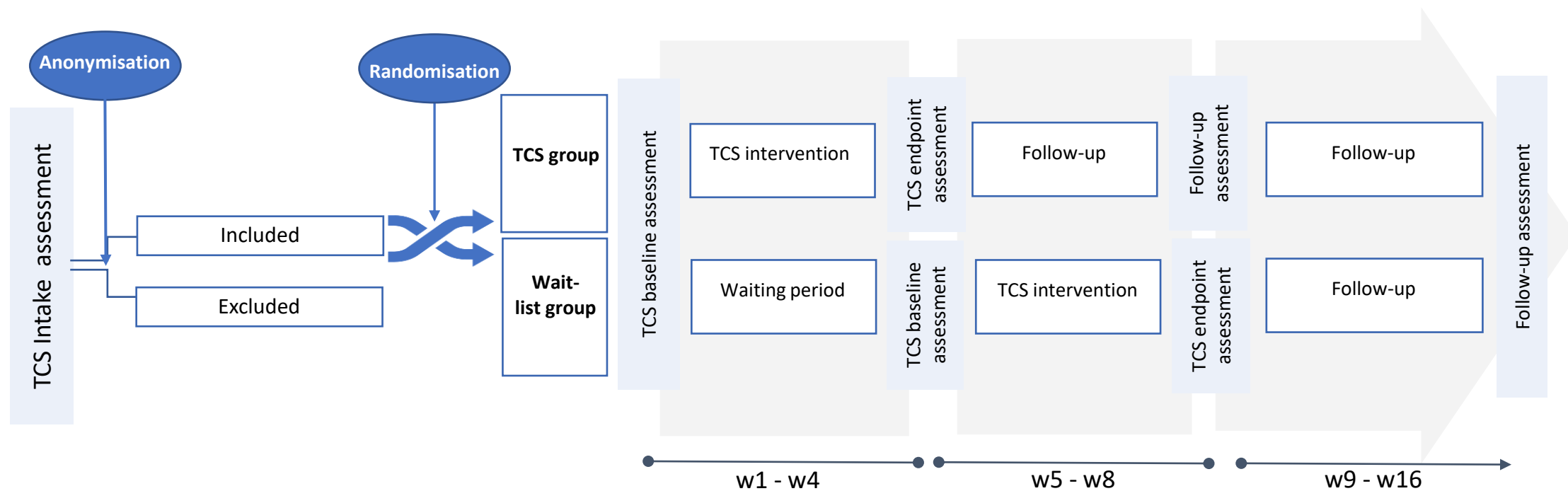


1. Psychoeducation
2. Acceptance
3. Motivation
4. Perception
5. Emotions
6. Sexual Fantasies and Sexual Acts
7. Empathy and Adopting Other Perspectives
8. Biography and Schemata
9. Management and Problem-Solving
10. Social Relations
11. Intimacy and Trust
12. Planning for the Future
13. Protective Measures

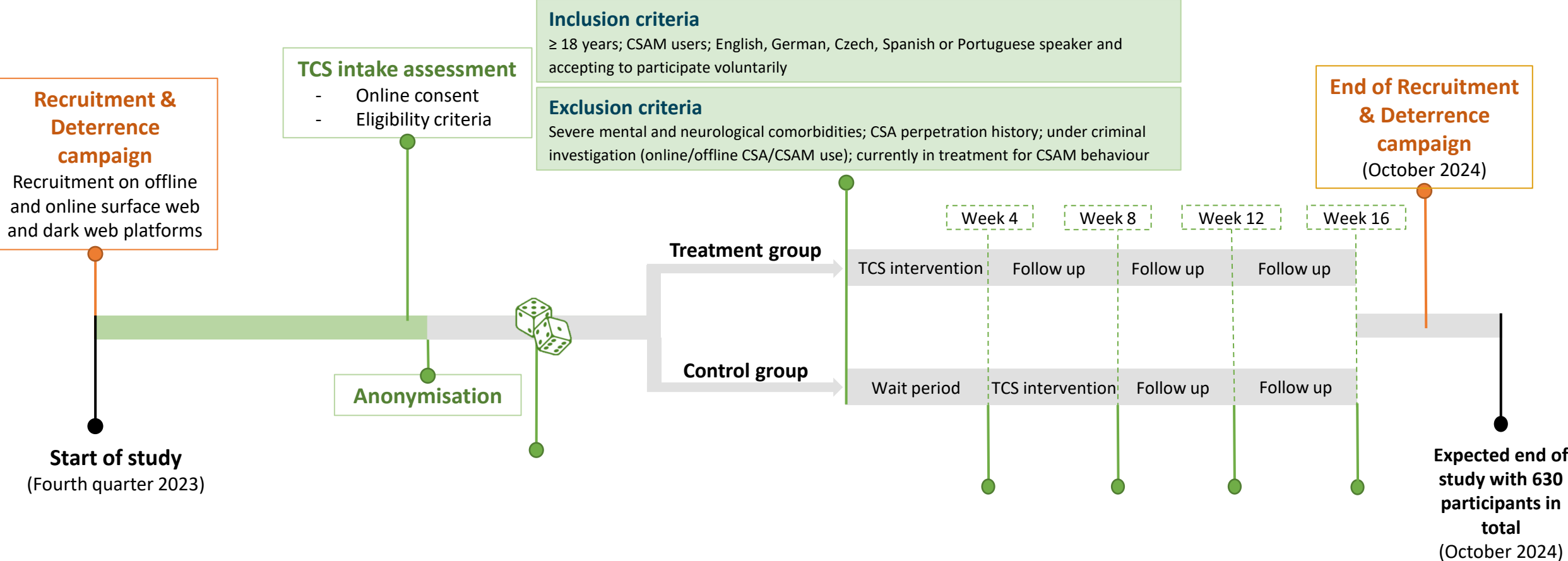
Design studie

Cíl: evaluovat krátkodobou efektivitu TCS intervence z hlediska konzumace CSAM

Popis studie



Timeline



Timeline

Recruitment & Deterrence campaign
 Recruitment on offline and online surface web and dark web platforms

TCS intake assessment

- Online consent
- Eligibility criteria

Inclusion criteria

Exclusion criteria

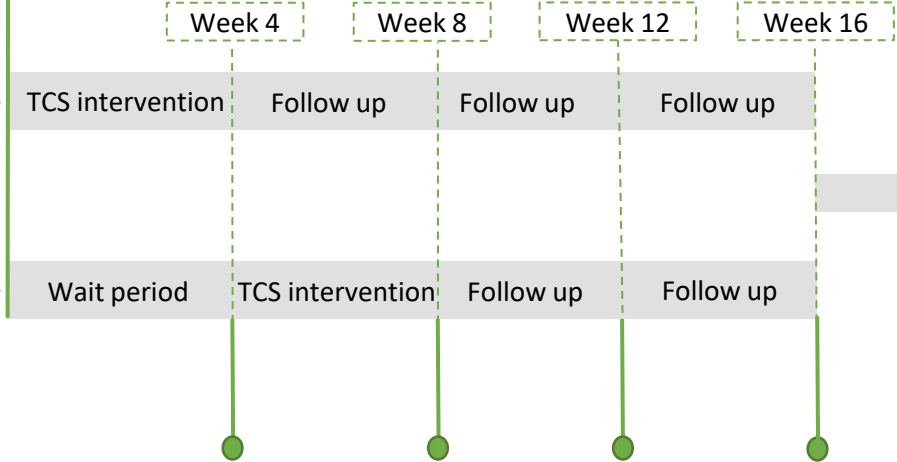
Anonymisation

Stratified randomization
 Participants are randomly assigned to one of the two conditions in a **stratified basis**.

AGE	SEX	EDUCATION LEVEL
18-30	Female	None or primary
≥31	Male	Secondary or equivalent
		Higher

Treatment group

Control group

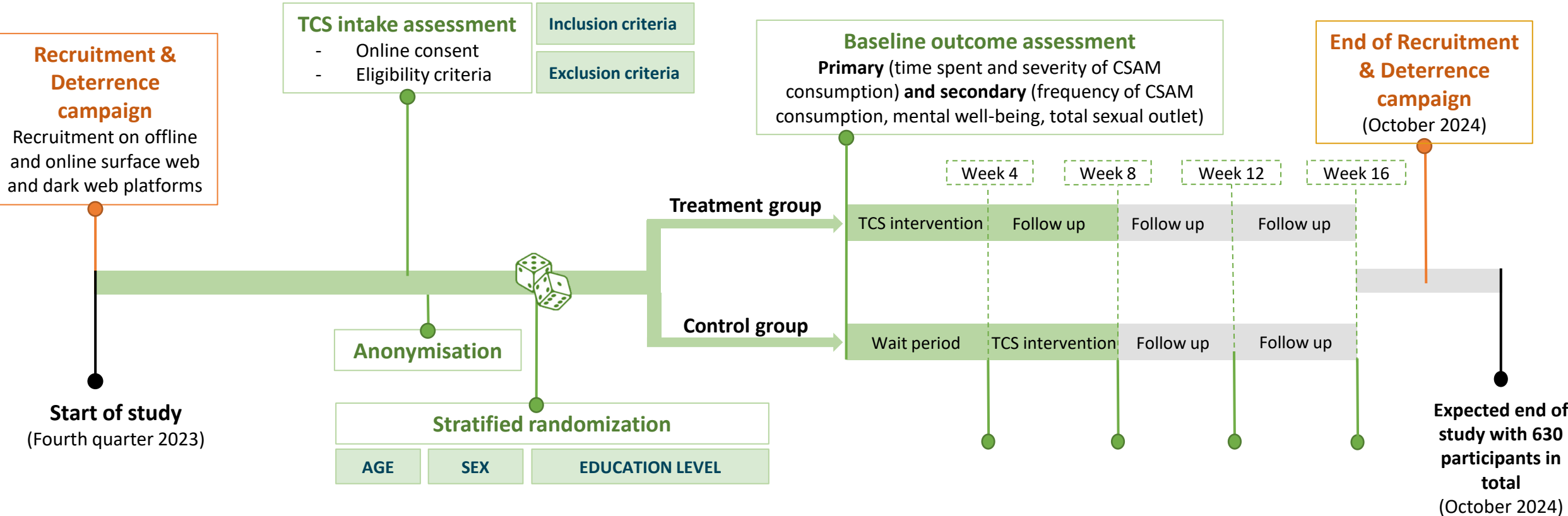


End of Recruitment & Deterrence campaign
 (October 2024)

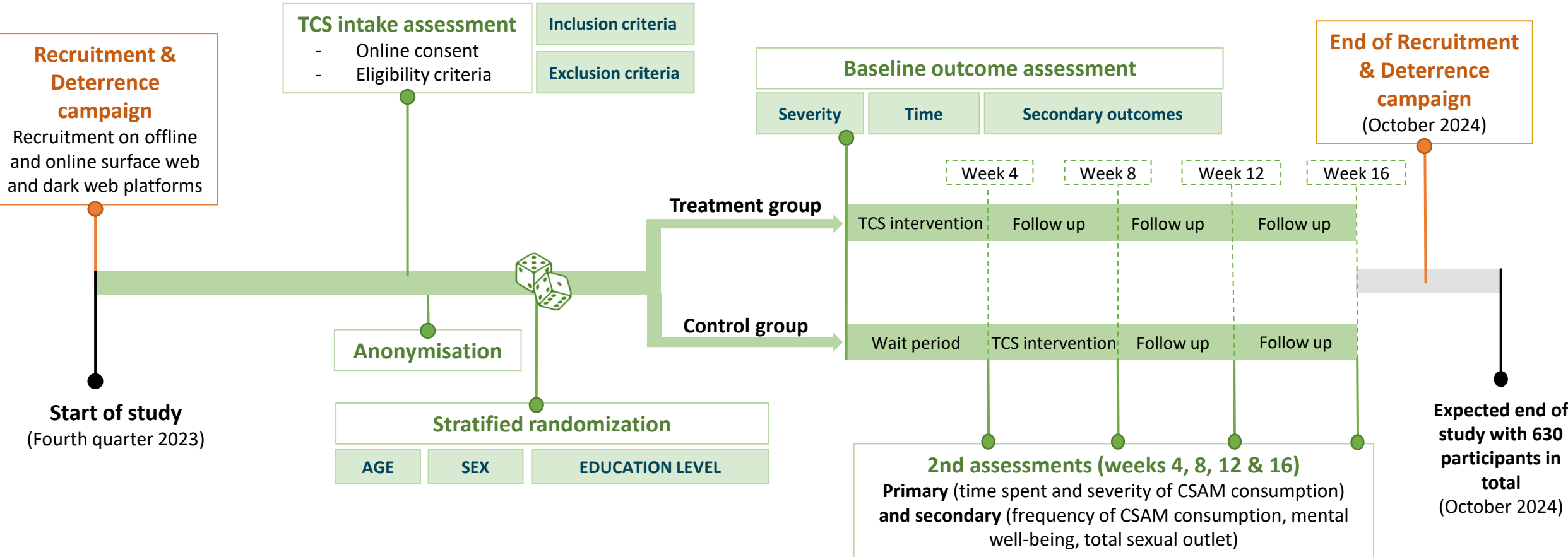
Expected end of study with 630 participants in total
 (October 2024)

Start of study
 (Fourth quarter 2023)

Timeline



Timeline



První ukázka dat STOP CSAM: drop-outs

Numbers and loss percentages			
Time	Cases	Loss from previous timepoint (%)	Cumulative loss (%)
t_app0 ¹	2925	0.00	NA
t_app1 ²	1275	56.41	0.00
t1	118	90.75	90.75
t2	75	36.44	94.12
t3	49	34.67	96.16
t4	25	48.98	98.04
t5	15	40.00	98.82
t6	13	13.33	98.98
t7	13	0.00	98.98
t8	7	46.15	99.45

¹ Initiated TCS applications
² Completed TCS applications

První ukázka dat STOP CSAM: strata

Characteristic	Overall, N = 215 ¹	0. Waitlist, N = 97 ¹	1. Intervention, N = 118 ¹	p-value ²
Language				0.8
CS	5 (2.3%)	3 (3.1%)	2 (1.7%)	
DE	79 (37%)	33 (34%)	46 (39%)	
EN	113 (53%)	52 (54%)	61 (52%)	
ES	17 (7.9%)	9 (9.3%)	8 (6.8%)	
PT	1 (0.5%)	0 (0%)	1 (0.8%)	
Age				0.3
1. 18-30	135 (63%)	58 (60%)	77 (65%)	
2. 31-64	78 (36%)	39 (40%)	39 (33%)	
3. 65-99	2 (0.9%)	0 (0%)	2 (1.7%)	
Sex assigned at birth				>0.9
Female	10 (4.7%)	5 (5.2%)	5 (4.2%)	
Male	200 (93%)	90 (93%)	110 (93%)	
No answer	5 (2.3%)	2 (2.1%)	3 (2.5%)	
Education level				0.7
1. Primary	33 (15%)	13 (13%)	20 (17%)	
2. Secondary	104 (48%)	49 (51%)	55 (47%)	
3. Higher	78 (36%)	35 (36%)	43 (36%)	

¹ n (%)

² Fisher's exact test; Pearson's Chi-squared test

Děkuji za pozornost!

marek.navratil@nudz.cz



Co-funded by
the European Union

NU^DZ
NÁRODNÍ ÚSTAV
DUŠEVNÍHO ZDRAVÍ